



# ОБЪЕДИНЕНИЕ СМЕЖНЫХ КВАРТИР

Типовая 3-х комнатная квартира и 1-комнатная, у которых прямые несущие стены и безграничный потенциал. Нужно объединить две квартиры и при этом организовать грамотно пространство, увеличив пространство для нашей большой семьи, так как в семье трое детей.

- **ДИЗАЙН ПРОЕКТ ПЕРЕПЛАНИРОВКИ** квартиры в жилом доме по адресу: г. Москва, Борисовские пруды, выполнен по запросу заказчика.
- Проект выполнен на основании технического задания на проектирование, СНиП, существующих положений и закона города Москвы от 07.04.2004 №22 «О порядке переустройства помещений в жилых домах на территории города Москвы».
- Перепланировка квартиры требует проведения следующих мероприятий:
- квартира изначально была типовой планировкой П-44Т.
  - все перегородки в этих квартирах несущие.
  - возведения дополнительных перегородок. Новые перегородки из газогребневых блоков, толщина перегородок-80-100 мм.
  - перепланировка квартиры и демонтаж проема в несущей стене, предусмотренная данным проектом, допустима и не противоречит нормам СНиП для жилых зданий, т.к был сварен металлокаркас и обвязка проёма.
  - перенос стояков ВК, системы ОВ и отопительных приборов не производился.

**К**вартира рассчитана на семью из пяти человек: родителей и троих детей. Перепланировка предполагает такое расположение, что большую квартиру отдаём гостям и детям, а вот маленькую отдаём родителям.

**Объект перепланировки**  
Объектом перепланировки стала 3-1 квартира (новостройка) в доме «планировки» - (дом-монолит-кирпич) в Москве, общей площадью 122,00 м<sup>2</sup>. (Борисовские пруды). Эти квартиры несмотря на то, что они типовые, а эта к тому же обладает дополнительными преимуществами- это два санузла и большая площадь. Расположена в новом район, дом панельный. Заказчики - семья из 3 человек - родители и ребёнок, Жили в 3-х комнатной квартире несколько лет, т.к в семье появились еще двое детей и заказчик купил соседнюю квартиру, т.к она была ещё свободна и после покупки они решили объединить и сделать общее пространство.

**Жильё для молодой семьи с тремя детьми**  
Заказчиками стала очень молодая семья из пяти человек, Родители, сын и две дочери. Планируется сделать большое пространство и отдельно 3 полноценные детские, спальню и гостиную.

**Главной задачей дизайнера стало сделать индивидуальную планировку из 3-х комнатной квартиры и 1-комнатной квартиры. Стильную, современную, интересную и индивидуальную, но в то же время функциональную.**  
Встал вопрос о том, в каком стиле и как следует оформлять квартиру: дизайнер предложила для молодой и творческой семьи стиль современный с элементами арт-деко.

**Проект**  
Был предложен вариант планировочного решения для заказчика, который и был утверждён.  
Первый вариант, который был предложен, сразу же устроил всех, предусматривал более масштабные работы, увеличение ванны с помощью коридора и перенос нежилой зоны в жилую. Можно смело сказать, что это была типовая планировка, а стала индивидуальной и получился глобальный проект! Главная задача планировки - полное отсутствие коридоров, огромная гостиная со столовой и кухней, два полноценных санузла, а также большое пространство спальни, отдельные 3 детские с отдельными гардеробными и шкафами, гардеробной и



## Современный стиль

→ Что именно мы называем «современным стилем» в дизайне интерьера? Прямые линии, четкие формы, минимум аксессуаров и декор, созданный вопреки традиционным представлениям о комфорте.  
Лучше меньше, да лучше: однородные поверхности вместо выпуклых рельефов, ткани с нейтральным рисунком или вовсе без него вместо узорчатых принтов, минимум аксессуаров вместо заставленных мелочами полок и картинных галерей. Если у современного стиля нет уюта классического интерьера, это совсем не означает, что он вызывает отторжение и непригоден для жизни.

Довольно часто мы видим, как в разговорной речи люди путают понятия современного стиля и стиля модерн. А ведь это совершенно разные вещи. Под модерном специалисты понимают мощное направление в декоративно-прикладном искусстве начала XX века.  
Что касается современного декора, то он свободен от каких бы то ни было норм и правил. У него есть несколько основных признаков, но в целом это весьма гибкая система, ведь уловить и описать текущий момент очень трудно.

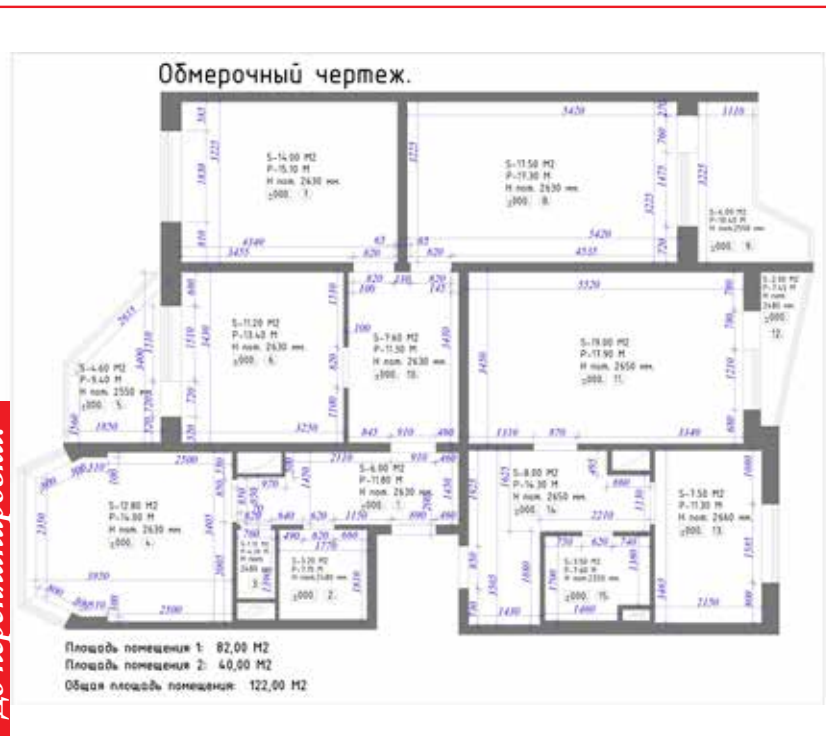
**Почему он работает.** Сильный акцент на линиях и формах (две составляющих блестящего дизайна) определяет эстетичность современного стиля. Это интерьер открытых пространств, насыщенных естественным светом и воздухом. Он не терпит смешения и хаоса, каждый его элемент становится значимым.

прекрасная прихожая, также была присоединена зона коридора.  
На разработку планировочного решения ушел месяц.

**Черновые работы**  
Были начаты ремонтно-строительные работы. Сделаны следующие изменения: увеличение ванны за счёт коридора, объединение кухни и столовой с гостиной, дополнительная детская и огромная спальня с гардеробной. Так как было предложено большую квартиру отдать для гостиной и двум детским, а меньшую



До перепланировки.



Итоговая планировка.



- родителям плюс небольшая игровая для младшей дочери.

**Демонтаж**

Демонтажа стен не было, только два проёма в несущих стенах. Первым делом приступили к выравниванию стен, замене радиаторов и коммуникаций.

Этот процесс занял около двух недель, так как все стены необходимо было выровнять под прямым углом.

**Устройство новых стен**

После того, как выравнивание стен было сделано, возвели новые стены согласно проекту. Затем были проведены электро-монтажные работы, а уже после инже-

нерных работ сделали самовыравнивающую стяжку и наливной пол. Если соблюдать все рекомендации производителя, такой наливной пол за счет силы гравитации встанет в нужный уровень сам. После его полного высыхания, начались строительно-ремонтные работы по сантехнике и плитке.

**Отделка**

Для современного стиля характерна сдержанность цветов, и при этом ровные линии и строгость придают интерьеру гармонию и индивидуальность: преобладание в интерьере светлых, теплых, пастельных цветов (оливковый, слоновая кость, песочный, белый, оттенки пер-

сикового и акцент цвет белый), а также предпочтение этого направление – это натуральные материалы, дерево, керамогранит и т.д. Был выбран минимальный набор отделочных материалов.

Для пола было выбрано всего два вида отделки – массивная доска для спальни, детских, гостиной и керамогранит для остальных помещений.

Поскольку в квартире было сделано две отдельные ваннные комнаты, следует рассказать о них отдельно. Если попробовать одним словом охарактеризовать сан. узел, то первым напрашивается слово «стильная и функциональная» – набор мебели: унитаза, раковина, стиральная машина и душевая кабина, а ванная получилась более строгая. Она отделана в теплых тонах с вертикальным декором и с металлическими аксессуарами и белой сантехникой. Из мебели там представлен минимально строгий набор: унитаза с инсталляцией, биде, раковина и ванная.

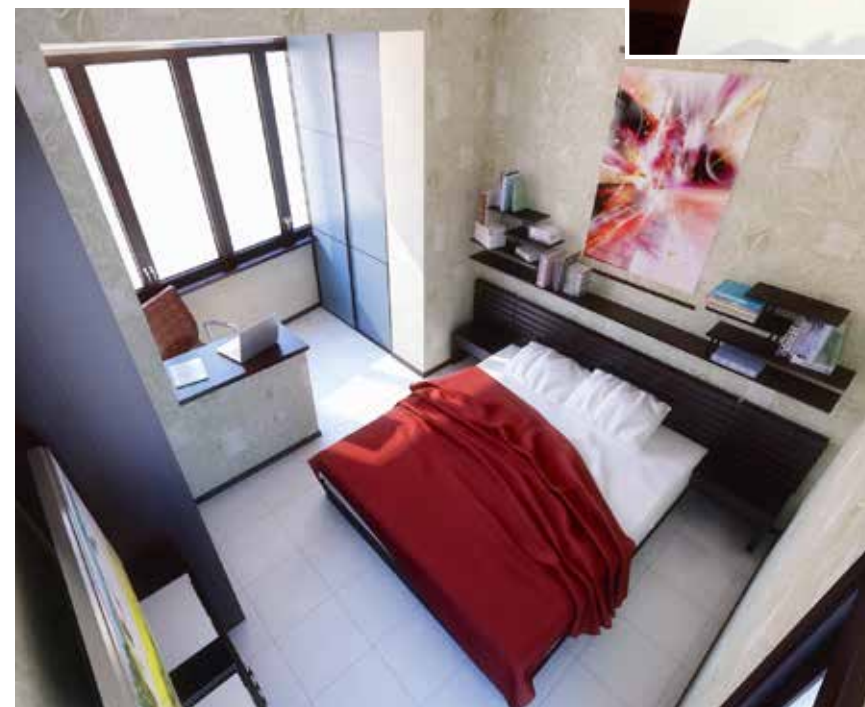


В кухне-гостиной-столовой, плавно переходящей в холл, сделана строгая лаконичная планировка и минимальное количество мебели и материалов. Кухонный гарнитур исполнен в современном стиле с глянцевыми фасадами и с круглым островом у окна.

Спальня родителей получилась очень стильной, декорированы обоями с фактурой. Они придали спальне уют и мягкость, только одна стена у кровати была выполнена с дизайнерским элементом – декоративным панно. Отдельно – огромная гардеробная и объединение лоджии, как хотел заказчик.

Детские комнаты сделаны – с учётом пожеланий для каждого ребенка, по их интересам и предпочтениям.

Фото и рисунки: Кристина Афанасенко.



**→ Расходы**

В целом расходы на ремонтно-строительные работы, отделочные материалы и мебель составили 18.000-20.000 руб/м², без учёта технологических расходов.

**ОСНОВНЫЕ ПЛЮСЫ КВАРТИРЫ ПОСЛЕ ПЕРЕПЛАНИРОВКИ:**

- удалось создать большое открытое пространство, объединяющее холл, гостиную, столовую и кухню, где собирается вся семья, а также многочисленные гости;
- в 3-х комнатной квартире получилось создать 2 полноценных комнаты и огромную гостиную, а в 1-комнатной квартире, также появились две полноценные спальни;
- две полноценные ваннные комнаты;
- При спальне расположена гардеробная и лоджия – зимний сад.

Кристина Афанасенко